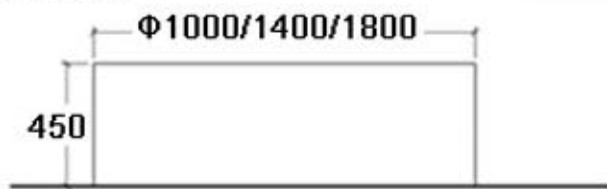




Τσιμεντένιος καθιστικός πάγκος κυλινδρικός

Υλικό κατασκευής : Προκατασκευασμένο σκυρόδεμα
 Φινιρίσμα : Διαβαθμισμό, αδιαβροχοποίηση
 Διαστάσεις (χιλ) : Φ1000 / Βάρος 600 κιλά
 : Φ1400 / Βάρος 1050 κιλά
 : Φ1800 / Βάρος 1650 κιλά

ΓΕΩΜΕΤΡΙΑ

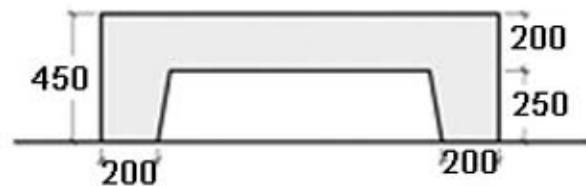


ΟΨΗ

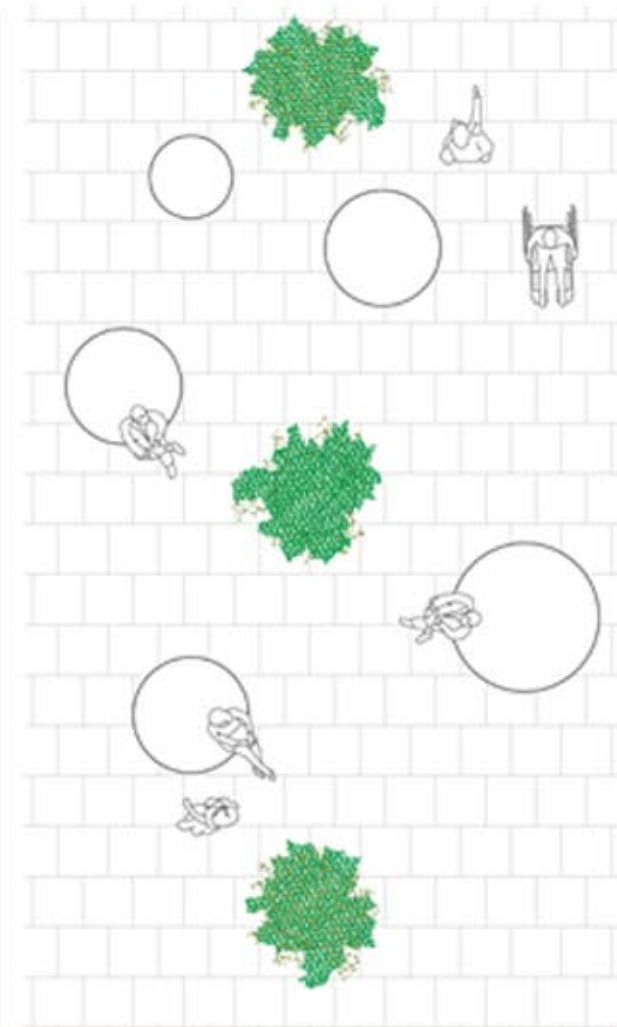


Φ1000/1400/1800

ΚΑΤΟΨΗ



ΤΟΜΗ

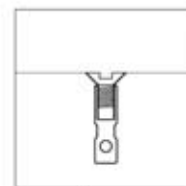


TEMKA ΕΠΕ

magO URBAN

SOL

Διαχείριση - Εγκατάσταση



Ανοξείδωτο καπάκι (εξάρτημα ανύψωσης)

Ανύψωση

Φ1000 = 600 κιλά
 Φ1400 = 1050 κιλά
 Φ1800 = 1650 κιλά

Πολυεστερικός μάντας

Καπάκι ανύψωσης M16



Στήριξη στο έδαφος με το βάρος του